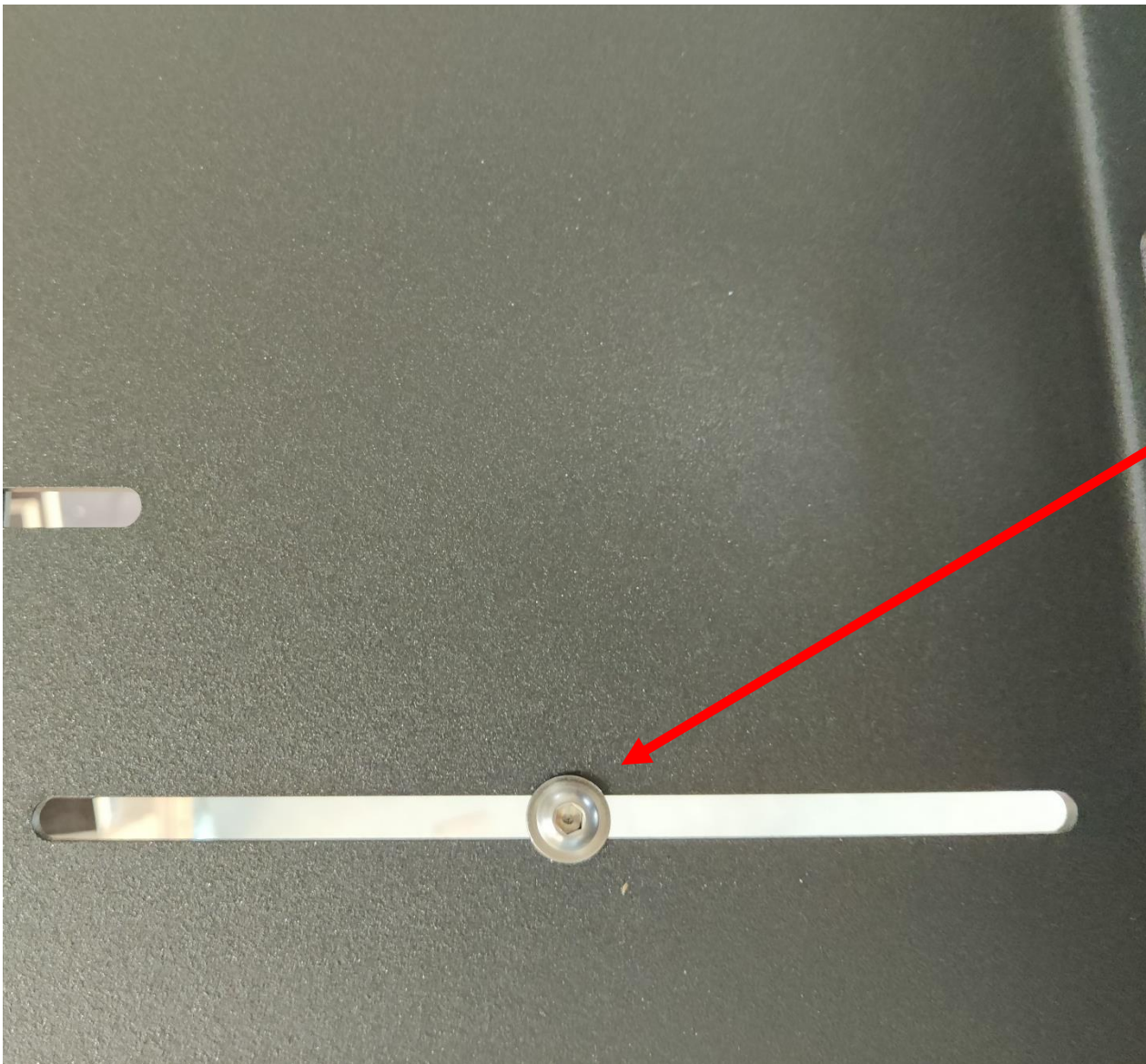
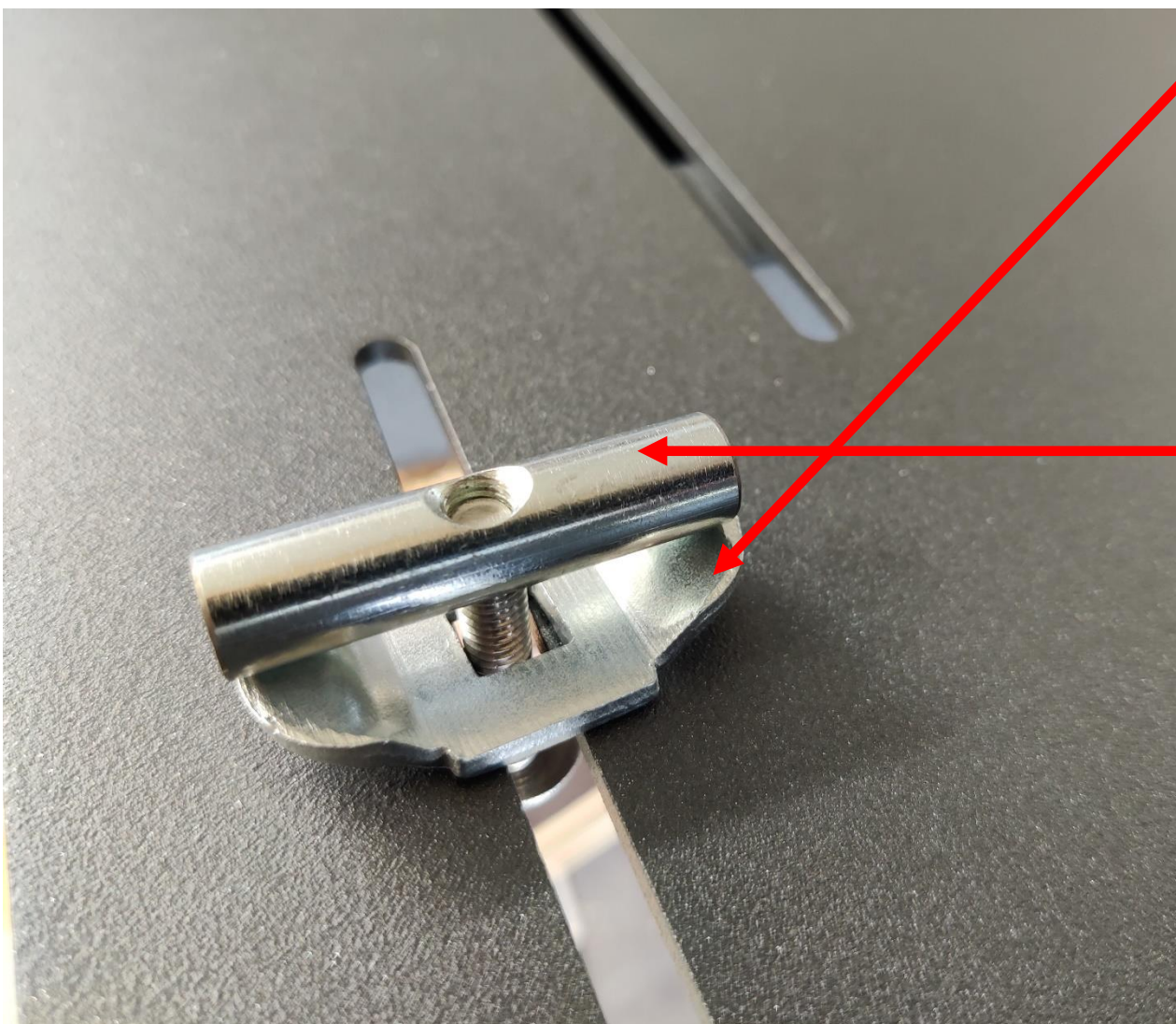


Montagehinweis Mercedes Marco Polo Heckauszug auf Airlineschienen



- Heckauszug ausziehen
- M6 Befestigungsschrauben von oben durch die, im Bodenblech vorgesehenen, passenden Querschlitz stecken

Blick auf Bodenblech von oben

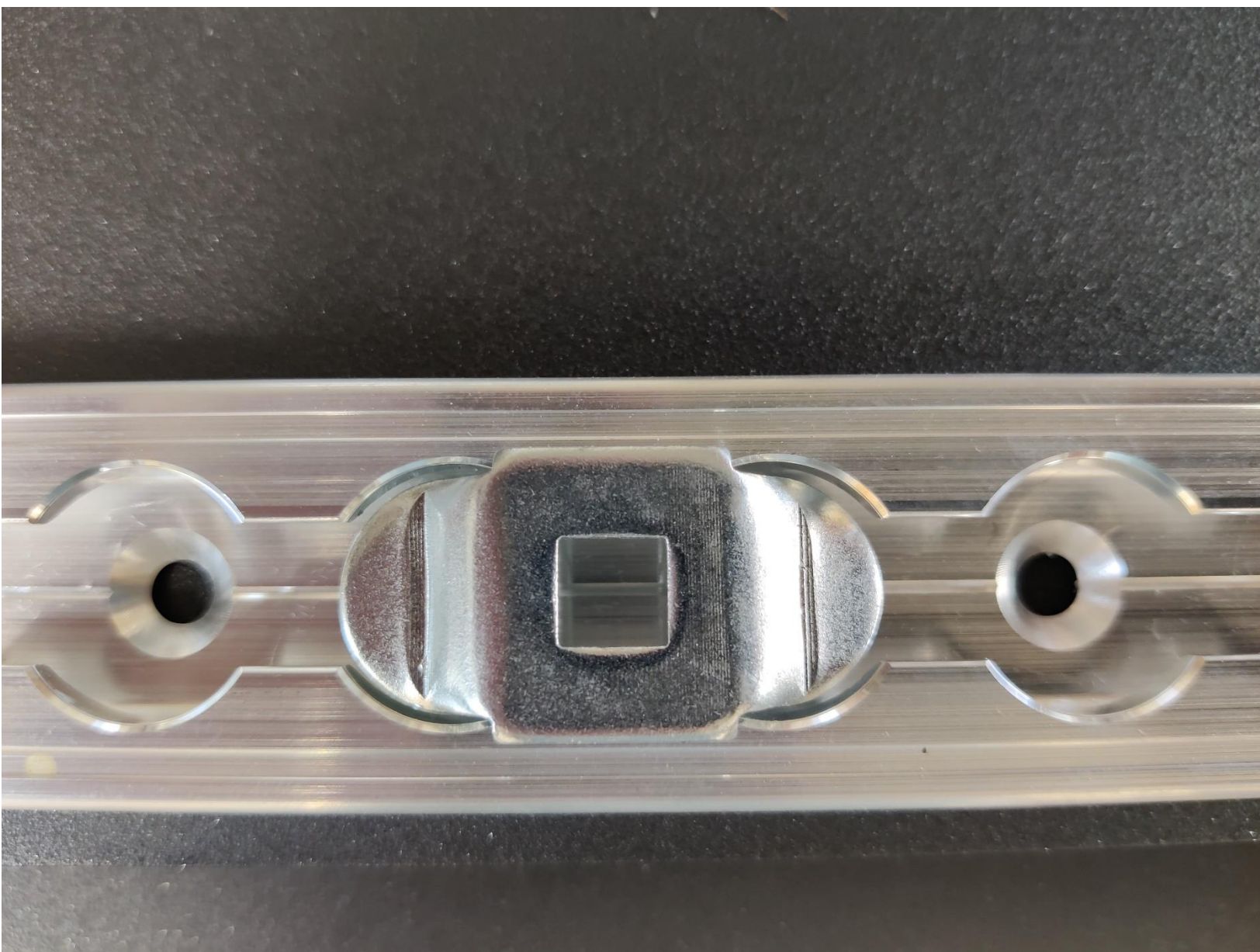


- Arretierbleche für die Airlineschiene von unten auf Schraube überwerfen (Biegeöffnung Richtung Airlineschiene zeigend)
- Quermutterbolzen auf Schraube aufdrehen (nicht zu weit drehen, damit sich der Bolzen später noch unterhalb der Aussparung der Airlineschiene verdrehen und die Gegenkraft erzeugen kann)

Blick auf Bodenblech von unten

Montagehinweis Mercedes Marco Polo Heckauszug auf Airlineschienen

- Wenn alle Schrauben vorbereitet wurden, Heckauszug auf den Fahrzeugboden auflegen und in gewünschte Position bringen
- Darauf achten, dass sich die Arretierbleche in die Rundungen der Airlineschiene des Fahrzeugbodens einlegen



Exempl. Foto, Position des Arretierbleches in Airlineschiene

- Schrauben leicht andrehen
- Nachdem sich der Quermutterbolzen quer zur Schienen-Längsrichtung gelegt hat unter leichtem Zug die Schraube mit Drehmoment anziehen bis Endfestigkeit erreicht ist